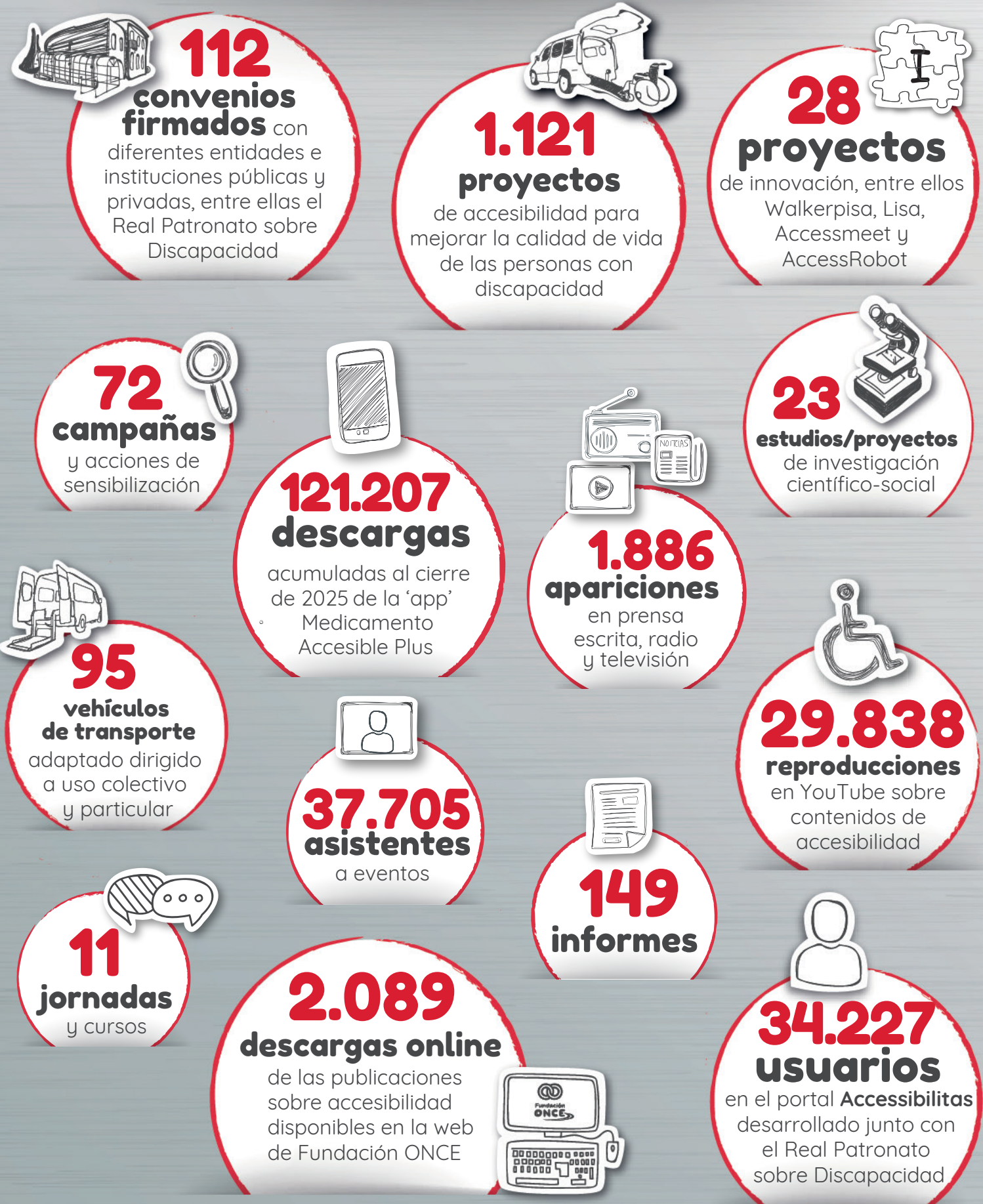


Accesibilidad universal



Accessible centre **EU**

91 Eventos

23.078 Asistentes

5.104 Miembros activos en su comunidad

Biblioteca con referencias bibliográficas y buenas prácticas

395 Referencias

452 Buenas prácticas



i **Nos mueve tu solidaridad**

Contamos con un presupuesto de 154,5 millones de euros, siendo la principal fuente de ingresos las aportaciones de nuestro fundador, la ONCE, junto con nuestra alianza con el Fondo Social Europeo Plus y las aportaciones de otras instituciones

Cofinanciado por la Unión Europea

FUNDACIÓN ONCE ACTIVIDAD SOCIAL EN CIFRAS 2025



La transparencia como valor

Fundación ONCE avala la veracidad de todos los datos que facilita mediante las auditorías realizadas por las entidades más reconocidas del sector (EY y Deloitte)

Todas estas acciones se consiguen con el 3% de las ventas de productos de juegos responsables de la ONCE y la colaboración del Fondo Social Europeo Plus y otras instituciones



Proyectos/Convenios



Empleo



Bolsa de empleo

310.321 personas con discapacidad

integran nuestra bolsa de demandantes de empleo. De ellos, **119.404** están en activo y **190.917** están desempleados

35.414 destinatarios con discapacidad atendidos, mediante entrevistas de orientación, tutorización, evaluación o desarrollo competencial

12.877 ofertas de empresas

27.209 puestos de trabajo ofertados por empresas

61.506 personas con discapacidad presentadas a ofertas de empleo solicitadas por empresas

1.197 mujeres con discapacidad, víctimas de violencia de género, han recibido orientación laboral

631 han logrado empleo

Voluntariado

1.430 voluntarios y voluntarias de Fundación ONCE llevaron a cabo

1.058 acciones de voluntariado a lo largo de 2025

Formación

1.180 beneficiarios/as de formación continua

21.311 personas con discapacidad han recibido formación

20.131 son beneficiarios/as de formación ocupacional



6.527 personas con discapacidad beneficiadas



1.008 cursos



51% mujeres



1.113 becas concedidas

como gestores del programa de becas Reina Letizia del Real Patronato sobre Discapacidad por parte de Fundación ONCE

1.425 BECAS Y AYUDAS AL ESTUDIO JÓVENES con discapacidad

110

Becas concedidas dentro del programa **Por Talento Digital**

260

Becas para prácticas en empresas en colaboración con la CRUE

448

Becas para jóvenes con discapacidad intelectual, dentro del programa **Universidad**

32

Universitarias con discapacidad formadas en tecnologías digitales dentro del programa **RADIA**

118

Becas Oportunidad al Talento e **Investiga** para estudios de doctorado, investigación, posgrado, movilidad internacional y deporte

26

Becas de excelencia

364

Campus de verano **Universidad**

67

Ayudas para el acceso al **empleo público**

