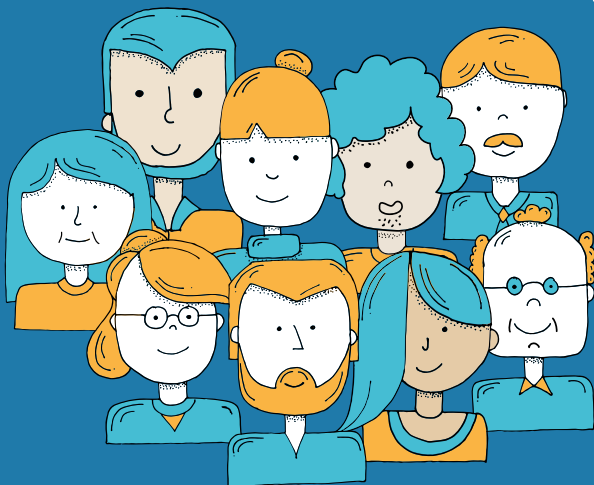


Invertir es Revertir



EL EMPLEO DE LAS PERSONAS VULNERABLES ES UNA INVERSIÓN SOCIAL RENTABLE

Resultados e impacto del Programa Operativo de Lucha contra la Discriminación 2000-2015 del Fondo Social Europeo (POLcD)

Entidades participantes:



Financiado por:





una Inversión Rentable

El Programa Operativo de Lucha contra la Discriminación (POLcD) se puso en marcha en el año 2000 con el **objetivo de reducir las desigualdades y promover la inclusión social de las personas en situación vulnerable y/o en riesgo de exclusión social.**

TIPO DE ACCIONES QUE SE LLEVAN A CABO:

Acceso al empleo y conservación del puesto de trabajo	Promoción de la igualdad entre hombres y mujeres	Apoyo a la infancia y a personas dependientes
Promoción de la inclusión social	Lucha contra la discriminación y promoción de la diversidad en el puesto de trabajo	Fomento del trabajo en red y las alianzas entre actores

El Programa ha sido implementado por 10 organismos: 5 instituciones públicas y 5 entidades sociales, y ha sido reconocido como **BUENA PRÁCTICA Y UN REFERENTE** desde distintas instituciones europeas por los resultados conseguidos así como por su eficiencia e impacto social y económico.

Un **estudio de impacto** que realizamos ha demostrado que el dinero que las cuatro entidades dedican a la promoción del empleo de grupos vulnerables no es un gasto, sino una inversión porque es rentable a nivel económico y social. **Con los 40 millones de euros al año que invertimos entre los años 2006 y 2011, conseguimos:**

AUMENTAR LA PRODUCCIÓN REAL:



Generamos **340 millones de euros** (56 millones anuales); cada euro invertido aportó un **valor económico de 1,39 €**.

CREAR EMPLEOS:



En total **19.673 empleos** (5.167 empleos directos y 14.673 empleos inducidos).

MAYOR EFICIENCIA DEL GASTO PÚBLICO:



Generamos un total de **39 millones de euros** para la Administración Tributaria y contribuimos a un **ahorro de 9 millones de euros** al sustituir prestaciones asistenciales por puestos de trabajo directos.

CADA EURO INVERTIDO GENERÓ 1,39€ DE RETORNO



Fuente:

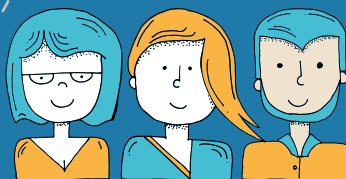
“El empleo de las personas vulnerables: una inversión social rentable” estudio publicado en 2013 por las 4 entidades y realizado por 3 universidades utilizando el modelo Hermin-España, disponible on-line.

el Programa: Claves de Éxito

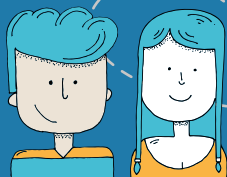
Itinerarios de empleo

Cada persona construye su propio itinerario en función de su situación y necesidades individuales.

Especialización



Un equipo de trabajo especializado y con experiencia en apoyar y acompañar a las personas con más dificultades en el acceso a la formación y al empleo así como a sus derechos fundamentales.

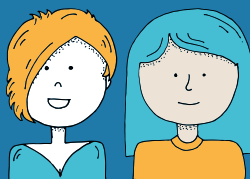


Diversidad

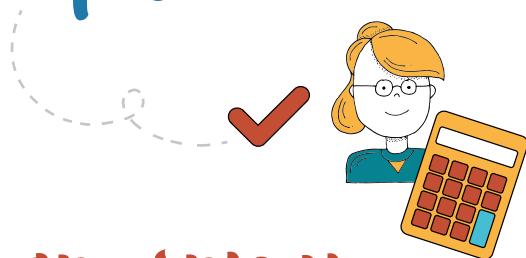
Un sistema de trabajo basado en **la igualdad, la justicia, la inclusión y la diversidad.** ¡Cada persona cuenta!

Trabajo en Red

Trabajo en alianza y cooperación con las administraciones públicas, las empresas y las organizaciones sociales. ¡Nos permite ofrecer mejores servicios y que sean más rentables!



¡Tenemos un saldo positivo!



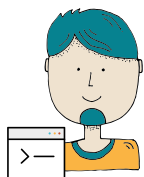
Datos que suman

Hay razones para estar orgullosos. **En estos 16 años hemos conseguido importantes resultados:**

Hemos llevado a cabo **50 iniciativas de sensibilización** sobre la situación y los derechos de las personas. **Se han movilizado recursos**, con una **inversión de 681,2 millones de euros**, contando con un **equipo especializado de 1.627 personas y 29.265 personas voluntarias** implicadas en el desarrollo de las acciones.



Por cada euro que hemos invertido en las personas, hemos conseguido un retorno económico para la sociedad de 1,39€.



892.818
PERSONAS
ATENDIDAS

**ORIENTACIÓN
SOCIO-LABORAL**



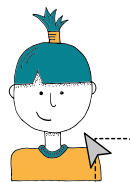
293.174
PERSONAS
FORMADAS

FORMACIÓN



1.066
INICIATIVAS
EMPRESARIALES

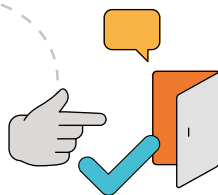
EMPRENDIMIENTO



240.637
EMPLEOS

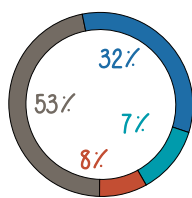
**ACCESO
AL EMPLEO**

Acceso al Empleo



Hemos conseguido empleo para 191.165 personas. Esto supone haber intermediado en **240.637 oportunidades de empleo**, teniendo en cuenta que una misma persona puede volver a nuestros servicios tras un primer proceso de inserción laboral.

Nivel educativo

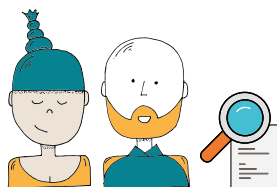


Educación primaria y secundaria inferior

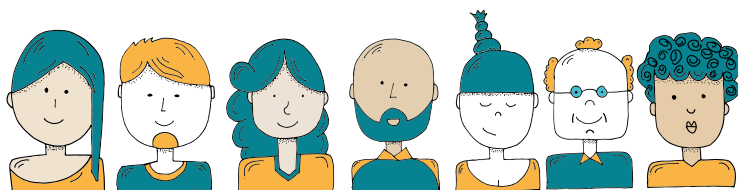
Educación secundaria superior

Postsecundaria no superior

Educación superior



Conseguimos empleo a una media anual de 16.042 personas



27%

63.565
personas con discapacidad con empleo

12%

28.841
personas gitanas con empleo

41%

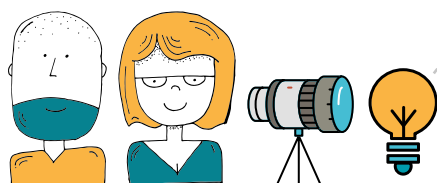
99.465
personas inmigrantes con empleo

20%

48.766
otras personas en riesgo de exclusión social con empleo

Emprendimiento

Hemos apoyado el **lanzamiento de 1.066 iniciativas empresariales**, principalmente en el sector servicios y en la economía social.



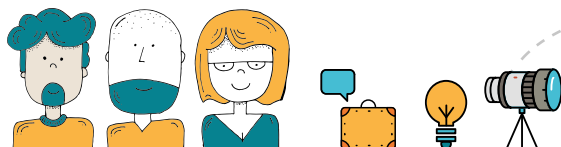
EMPRENDIMIENTO

812
INICIATIVAS
EMPRENDIMIENTO
AUTÓNOMO

17%
PROCEDEN DE LA
ECONOMÍA SOCIAL

254
EMPRESAS

83%
PROCEDEN DE OTRO
TIPO DE EMPRESAS

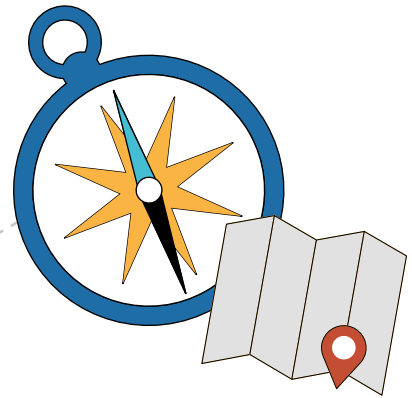


AYUDAMOS A
EMPENDER

1.066
INICIATIVAS
EMPRESARIALES

Hemos apoyado y acompañado a las personas en sus **proyectos de emprendimiento**, asesorándolas y guiándolas en el proceso de creación y consolidación.

Orientación Socio-Laboral



Hemos orientado a 665.592 personas con el siguiente perfil:

27%

236.235 personas con discapacidad atendidas

14%

127.242 personas gitanas atendidas

38%

341.090 personas inmigrantes atendidas

21%

188.251 personas de otros grupos en riesgo de exclusión social atendidas

Esto supone **892.818 atenciones ya que los procesos de orientación se extienden en el tiempo**, a veces durante dos años consecutivos, o las personas usan distintos servicios.

Entre 2000 y 2015 665.592 personas han recibido orientación



53% Mujeres

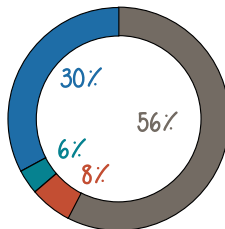


47% Hombres

El 70% de las personas que hemos atendido se encuentra en el rango de edad 25-54 años.

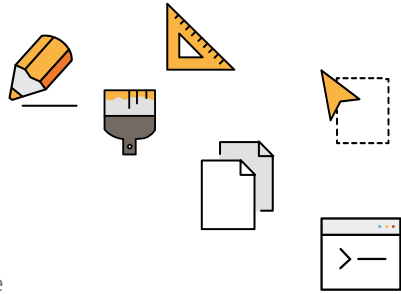
Los menores de 25 años y los mayores de 55 años suponen un 16% y un 14% respectivamente.

Nivel de educación



Educación primaria y secundaria inferior
Educación secundaria superior
Postsecundaria no superior
Educación superior

Formación



Hemos formado a 241.483 personas.

En total hemos tenido una participación de 293.174 personas en acciones formativas, sabiendo que **una misma persona puede participar en más de una formación.**

82.097 personas
con discapacidad
formadas

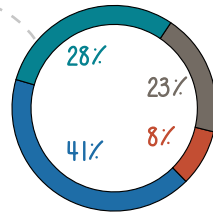
23.782 personas
gitanas formadas

120.263 personas
inmigrantes formadas

67.032 personas en
riesgo de exclusión social
formadas



Atención especializada



Personas discapacitadas
Personas inmigrantes
Personas gitanas
Otros grupos en riesgo de exclusión

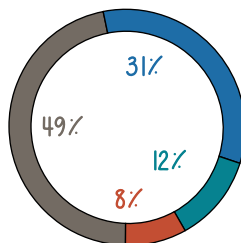
Formamos a una media anual de 19.545 personas, en su mayoría personas adultas.

También hemos formado a menores de 25 años (19%) y a mayores de 55 años (10%).

Casi la mitad de las personas que reciben formación no supera la **educación primaria y secundaria inferior.**

293.174 participantes en las acciones formativas

Nivel de educación



Educación primaria y secundaria inferior
Educación secundaria superior
Postsecundaria no superior
Educación superior

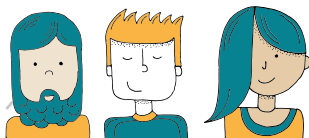
Sensibilización y derechos



Hemos liderado el **lanzamiento de 50 campañas de sensibilización** sobre la situación y los derechos de las personas.

CAMPAÑAS LANZADAS

50
INICIATIVAS
SENSIBILIZACIÓN



Mobilización de recursos



Gracias a los fondos procedentes del POLcD, entre las cuatro entidades hemos sido **capaces de movilizar recursos procedentes de otras fuentes de financiación**, lo cual nos permite hacer mejor nuestro trabajo y **llegar a más personas**.

MOVILIZACIÓN DE RECURSOS

INVERSIÓN

681,2
MILLONES DE €

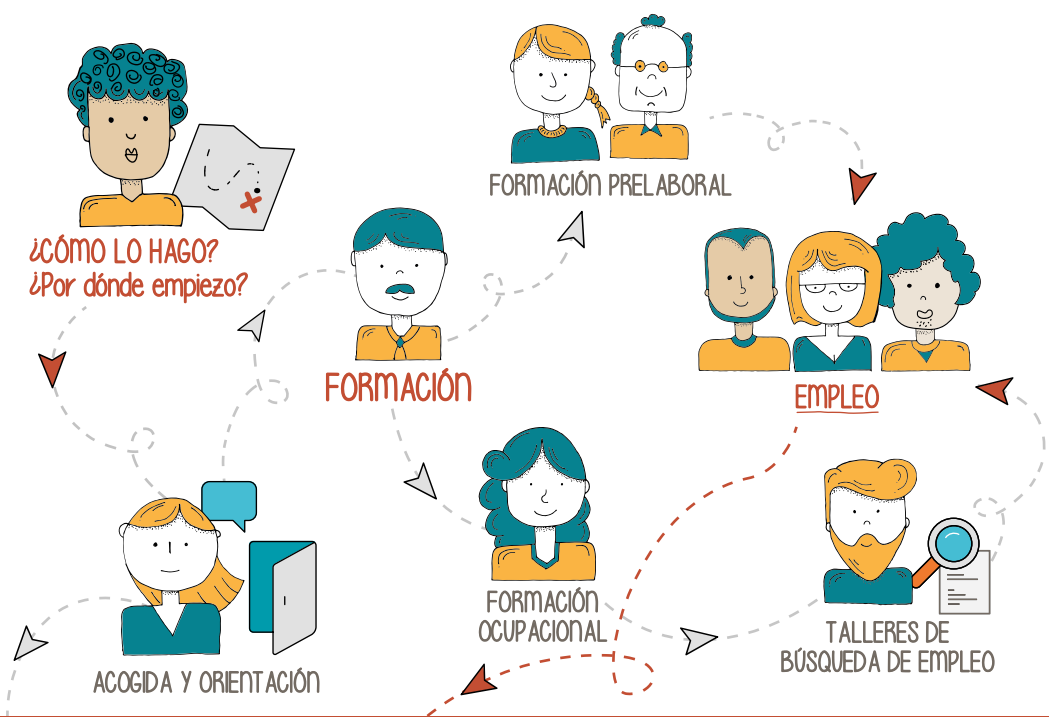
EQUIPO
ESPECIALIZADO

1.627
PERSONAS

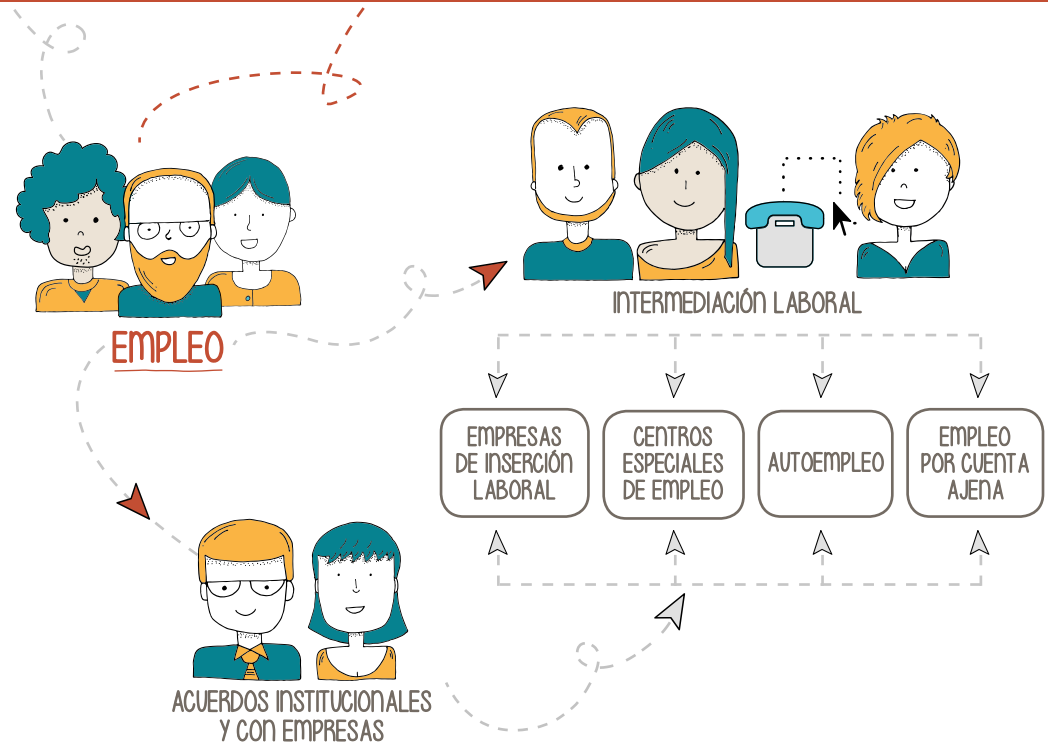
VOLUNTARIADO

29.265
PERSONAS

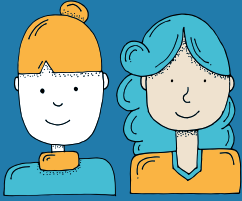




NUESTROS ITINERARIOS DE INSERCIÓN



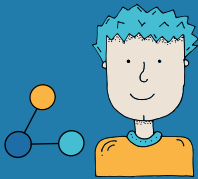
un Método de trabajo Eficaz



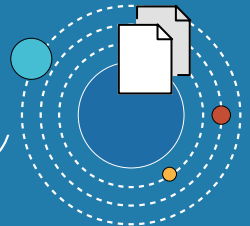
Hemos desarrollado un método de trabajo eficaz que funciona en las situaciones más difíciles y complicadas

Estamos especializados en promover el empleo y los derechos fundamentales de las personas vulnerables

- **Atención individualizada y adaptada a las necesidades de cada persona:** el trabajo de empleo se complementa con otras actividades de desarrollo personal y de promoción de la inclusión social.
- **Defensa de los derechos y lucha contra la discriminación:** todas las personas, especialmente las más vulnerables, deben tener sus derechos de ciudadanía garantizados como cualquier otra persona.
- **Servicios inclusivos:** aunque nuestros servicios y programas van dirigidos especialmente a las personas más vulnerables, están abiertos al conjunto de la población. **¡Cada persona cuenta!**



Marcamos la Diferencia



Nos aliamos con otras instituciones y organizaciones para ofrecer servicios integrales y adaptados:

- **Colaboramos con otros para evitar duplicidades y rentabilizar nuestros recursos:** administraciones públicas, empresas y otras entidades sociales.
- **Trabajamos a todos los niveles:** Estado, comunidades autónomas, municipios y espacios comunitarios.
- **Implicamos a las personas y a las comunidades:** estamos convencidos del importante papel que juegan en la solución a sus problemas.
- **Trabajamos en red:** fomentamos los espacios de aprendizaje para desarrollar herramientas y sistemas de trabajo comunes más efectivos y eficientes.

Las personas y sus necesidades son lo que nos mueve

Podemos prestar mejores servicios, más adaptados a las necesidades de las personas que atendemos.

Las Personas que atendemos Son nuestra prioridad

Estamos **especializados en** atender las necesidades de las personas con más dificultades o en situaciones de mayor vulnerabilidad.



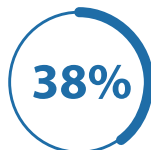
127.242
Personas gitanas



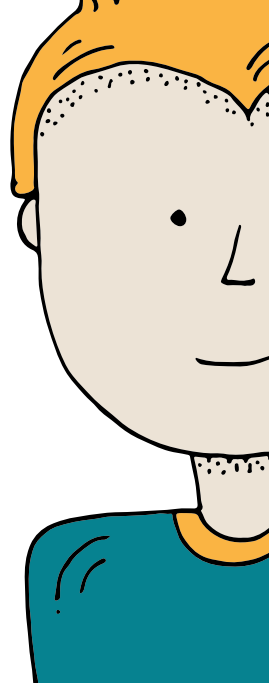
188.251 personas
de otros grupos
en situación o riesgo
de exclusión social



236.235
Personas con
discapacidad



341.090
Personas
inmigrantes



OBTIENEN RESULTADOS POSITIVOS

Equipo Humano Especializado y con Experiencia

Estamos **orientados a la mejora continua y a la innovación** gracias a la estabilidad económica que ha permitido **poder planificarse en periodos de 7 años** (2000-2006 y 2007-2013).

Hemos tratado de **entender las necesidades** de la sociedad en un contexto de crisis **para adaptar nuestros servicios y programas** a las nuevas necesidades de las personas.

Nos hemos acercado y hemos conectado con las personas y con las comunidades para entendernos mejor.



Hemos mejorado nuestros resultados desde el inicio del Programa: las personas reciben mejor formación y han accedido al empleo a pesar de la crisis





Creada en 1947 e instituida por la Conferencia Episcopal, es la organización oficial de la Iglesia para la acción caritativa y social. Con una implantación en toda España a través de sus más de 5.800 Caritas Parroquiales busca apoyar la promoción humana y el desarrollo integral de la dignidad de todas las personas que se encuentran en situación de precariedad.

Impacto del trabajo realizado a través del POLcD 2000-2015 (personas únicas):

- **Personas atendidas: 139.901**
- **Personas formadas: 54.301**
- **Empleos conseguidos: 23.943**
- **Iniciativas de emprendimiento apoyadas: 72**

Inversión total 2000-2015:

104 millones de Euros

Más información: www.caritas.es

ENTIDADES PARTICIPANTES



Fundada en 1864, es una institución humanitaria de carácter voluntario y de interés público. Sus programas se centran fundamentalmente en la atención a grupos vulnerables en el campo de la intervención social, del fomento del empleo a través de programas de formación, inserción laboral y de apoyo a iniciativas empresariales, y de la cooperación internacional así como en el área de la salud y socorro, especialmente en el campo socio sanitario y del medio ambiente.

Impacto del trabajo realizado a través del POLcD 2000-2015 (personas únicas):

- **Personas atendidas: 201.119**
- **Personas formadas: 74.079**
- **Empleos conseguidos: 79.439**
- **Iniciativas de emprendimiento apoyadas: 210**

Inversión total 2000-2015:

114 millones de Euros

Más información: www.cruzroja.es



Creada en 1988 por acuerdo del Consejo General de la ONCE, la Fundación ONCE para la Cooperación e Inclusión Social de Personas con Discapacidad tiene como objetivo principal la realización de programas de integración laboral-formación y empleo para personas discapacitadas, y accesibilidad global, promoviendo la creación de entornos, productos y servicios globalmente accesibles.

Impacto del trabajo realizado a través del POLcD 2000-2015 (personas únicas):

- **Personas atendidas: 236.235**
- **Personas formadas: 82.097**
- **Empleos conseguidos: 63.565**
- **Iniciativas de emprendimiento apoyadas: 332**

Inversión total 2000-2015:

368,5 millones de Euros

Más información: www.fundaciononce.es

ENTIDADES PARTICIPANTES



Fundada en 2001 fruto de iniciativas de promoción integral de la comunidad gitana a nivel local desde los años 60, su misión es mejorar las condiciones de vida de las personas gitanas, promoviendo su acceso a los derechos, servicios y recursos sociales en igualdad de condiciones con el resto de la ciudadanía, así como potenciar el reconocimiento y apoyo de su identidad cultural. Interviene en distintos ámbitos: la formación profesional y el empleo, la promoción de la educación, el desarrollo de la salud y la vivienda. También desarrolla acciones importantes de cooperación transnacional y colaboración en redes.

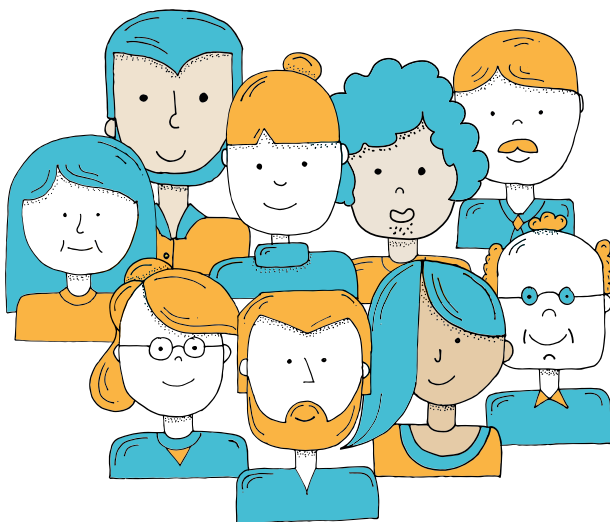
Impacto del trabajo realizado a través del POLcD 2000-2015 (personas únicas):

- **Personas atendidas: 88.337**
- **Personas formadas: 31.006**
- **Empleos conseguidos: 24.218**
- **Iniciativas de emprendimiento apoyadas: 238**

Inversión total 2000-2015:

128 millones de Euros

Más información: www.gitanos.org



EL EMPLEO DE LAS PERSONAS VULNERABLES ES UNA INVERSIÓN SOCIAL RENTABLE

Programa Operativo de Lucha contra la Discriminación
2000-2015 del Fondo Social Europeo (POLcD)

www.caritas.es
www.cruzroja.es
www.fundaciononce.es
www.gitanos.org

Entidades participantes:



Financiado por:

