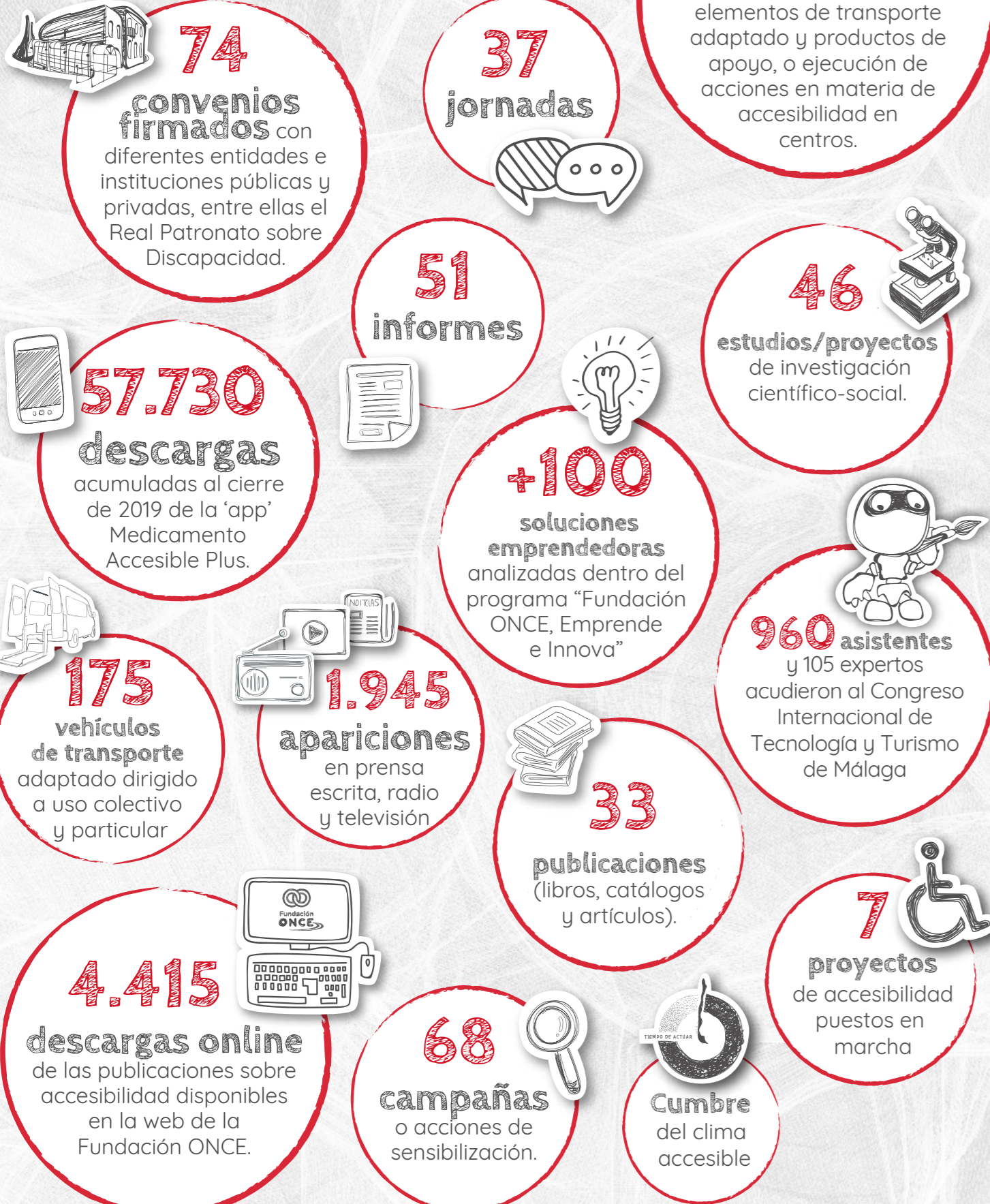


Accesibilidad universal



Nos mueve tu solidaridad

Contamos con un presupuesto de 104 millones de euros, siendo la principal fuente de ingresos las aportaciones de nuestro fundador, la ONCE, junto con nuestra alianza con el Fondo Social Europeo y las aportaciones de otras instituciones



La transparencia como valor

Fundación ONCE avala la veracidad de todos los datos que facilita mediante las auditorías realizadas por las entidades más reconocidas del sector (EY y PWC)

Todas estas acciones se consiguen con el 3% de las ventas de juego de la ONCE y la colaboración del Fondo Social Europeo y otras instituciones

grupo social **ONCE**



PDF ACCESIBLE

Proyectos/Convenios

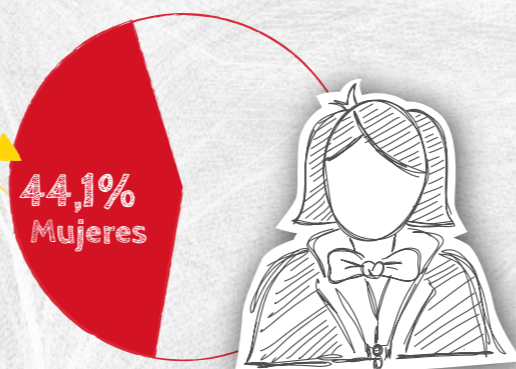


Empleo



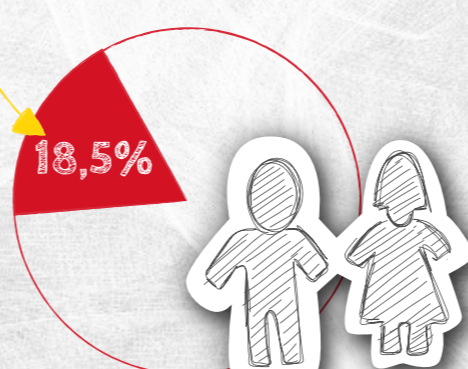
Mujeres

El 44,1% del empleo total ha sido para mujeres



Jóvenes

El 18,5% del empleo creado ha sido para jóvenes



Creación de empleo por tipo de discapacidad

por tipo de discapacidad



Bolsa de empleo

281.590 personas con discapacidad integran nuestra bolsa de demandantes de empleo

31.134 personas con discapacidad atendidas, mediante entrevistas de orientación, tutorización, evaluación o desarrollo competencial

9.920 ofertas de empresas

26.687 puestos de trabajo ofertados por empresas

46.122 candidatos presentados a ofertas de empleo solicitadas por empresas

1.760 mujeres víctimas de violencia de género inscritas

602 han recibido orientación laboral

148 han logrado empleo

Voluntariado

341 voluntarios y voluntarias

de Fundación ONCE llevaron a cabo

113 acciones de voluntariado a lo largo de 2019.

Formación

111 beneficios de formación continua

18.678 personas con discapacidad han recibido formación

18.567 son beneficiarios de formación ocupacional

Becas y ayudas al estudio jóvenes con discapacidad

906

Becas para **prácticas en empresas** en colaboración de la CRUE

273

Becas de **otras modalidades** (idiomas, campus inclusivos, Erasmus+, campamentos de verano científicos, etc...)

219

Becas para **jóvenes con discapacidad intelectual**: programa desarrollado en colaboración con 23 universidades que imparten un título propio para jóvenes con discapacidad intelectual

310

Becas para **estudios de doctorado, investigación posgrado, movilidad internacional** y estudio y deporte

104

